

STEICO*flex* 036

Isolant semi-rigide
en fibre de bois



$\lambda_{\text{Keymark}} =$
0,036

STEICO*flex* 036 : Isolant semi-rigide en fibre de bois



La conductivité thermique (λ) est le coefficient qui mesure la capacité d'un matériau à transmettre la chaleur : plus λ est élevé, plus le matériau est conducteur ; plus il est faible, plus il est isolant

La performance biosourcée

Avec un λ_D de 0,036 [W/ (m*K)], STEICO*flex* propose d'excellentes performances thermiques toute l'année et ce, dans une large gamme d'applications.

La fibre de bois, un puits de carbone

Lors de la photosynthèse, les arbres absorbent le CO_2 et stockent le carbone, qui reste dans le bois, même lorsqu'il est exploité.



Chaque m^3 de STEICOflex stocke 84 kg de CO_2eq et peut ainsi contribuer à la protection du climat.

Les enjeux climatiques actuels imposent une réduction drastique de nos émissions. Isoler avec STEICOflex, c'est participer à réduire son empreinte carbone.

* Le stockage se réfère à l'équivalent CO_2 dans la phase A1 du cycle de vie selon la norme EN 15804



Les isolants en fibre de bois STEICO sont ouverts à la diffusion de vapeur d'eau

Régulation de l'hygrométrie

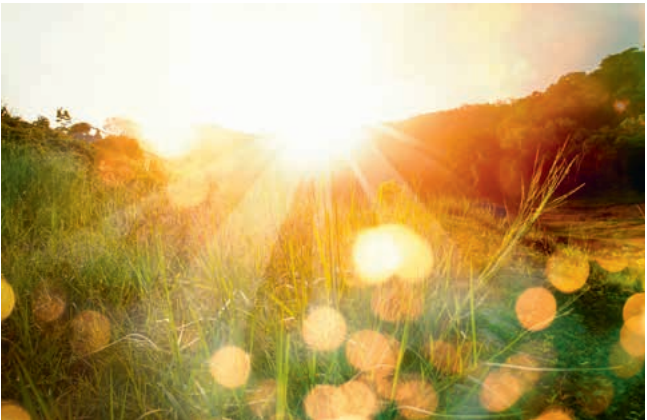
L'ouverture à la diffusion de vapeur d'eau du STEICO*flex* permet à l'humidité présente dans les parois de s'évacuer progressivement, réduisant ainsi les risques fongiques, de condensation et de dégradation des matériaux. Cela permet un meilleur confort hygrothermique et contribue à la durabilité du bâtiment.



Excellente protection contre la chaleur estivale

Grâce à la combinaison de leur capacité thermique massique, masse volumique et faible conductivité thermique, les isolants STEICO offrent un déphasage thermique élevé, permettant d'améliorer le confort intérieur en été.

Freine la chaleur pendant la journée et la restitue à l'extérieur pendant la nuit.



La chaleur accumulée en journée est ralentie par l'isolant et évacuée naturellement par la ventilation nocturne. L'amplitude thermique de l'habitat sera ainsi réduite au minimum.



Confort thermique quelle que soit la saison



Les isolants en fibre de bois STEICO contribuent au confort phonique

Excellente isolation phonique

Grâce à sa masse volumique élevée, STEICO*flex* contribue à une isolation phonique efficace. Cela est particulièrement important dans les chambres à coucher ou les pièces situées sous les toits.



Les bâtiments rénovés avec des matériaux biosourcés sont appréciés des acheteurs potentiels

Rénovation biosourcée et appréciée

La protection contre le froid, contre la chaleur et un climat intérieur sain apportent une valeur ajoutée notable aux occupants de la maison. Lors d'une vente ultérieure, les acheteurs sont généralement prêts à payer plus cher pour des maisons rénovées avec des matériaux de construction biosourcés.

Bois issu de forêts gérées durablement

Pour la fabrication des isolants STEICO, du bois de résineux non traité est utilisé. Le bois provient de forêts certifiées PEFC gérées de manière durable et situées à proximité des sites de production STEICO.



Un climat d'habitation sain

L'institut indépendant pour la construction biologique Rosenheim GmbH (IBR) s'est fixé pour objectif de distinguer les matériaux de construction sains et respectueux de l'environnement par son label de qualité destiné aux consommateurs.



Les isolants en fibre de bois STEICO sont reconnus par l'IBR

Pour de nombreuses applications

STEICO*flex* peut être mis en oeuvre en neuf comme en renovation. Il s'insère facilement, s'adapte aux formes des contours et reste bien en place.



Mise en œuvre facile



Surface agréable



En toiture, il s'insère entre les chevrons. En façade, il sera encastré entre les montants d'ossature et recouvert d'un panneau rigide de type STEICO*intégral* ou d'un bardage ventilé. On peut également l'utiliser pour isoler cloisons et planchers.

STEICO*flex* se découpe à la scie égoïne, sauteuse ou circulaire, et s'encastre facilement entre les chevrons.



STEICO*flex* en murs, toitures, planchers et façades.



■ STEICO*flex* en doublage

Les applications en doublage, combles et rampants sont reconnues par un DTA du CSTB.



Isolation thermique efficace été
comme hiver



Ouverture à la diffusion de vapeur
et régulation hygrométrique

STEICOflex

**Favorise un climat
d'habitation sain –
testé et recommandé
par un organisme
indépendant**



* Le stockage se réfère à l'équivalent CO₂ dans la phase A1 du cycle de vie selon la norme EN 15804

Responsable du contenu

STEICO France SAS
22 rue des Roses
67170 Brumath
France
Web: www.steico.com
Mail: contact@steico.com

Le contenu de ce document a été rédigé avec le plus grand soin. Les réglementations applicables peuvent toutefois évoluer. STEICO ne garantit pas l'exactitude, l'exhaustivité et l'actualité des contenus mis à disposition. Certains détails de mise en œuvre peuvent différer. Vérifiez toujours l'adéquation de nos produits à une mise en œuvre spécifique.

Ce document est valable dans les pays suivants :
France

Version : 1
Date : 2025-10-06

Vous trouverez la version actuellement en vigueur ici :
steico.com/fl_flex_fra_fr

